



# АДМИНИСТРАЦИЯ КУРАГИНСКОГО Ч - ЛИОНА

## КРАСНОЯРСКОГО КРАЯ

### ПОСТАНОВЛЕНИЕ-

25.03.2010

р.п. Курагино

№ 198-п

Об утверждении Порядка обращения и выплаты компенсации части родительской платы за содержание ребенка в образовательных учреждениях Курагинского района, реализующих основную общеобразовательную программу дошкольного образования

В соответствии со ст. 52.2. Закона Российской Федерации от 10.07.1992 № 3266-1 «Об образовании», статьей 11.1 Закона Красноярского края от 03.12.2004 № 12-2674 «Об образовании». Указом Губернатора Красноярского края от 14.12.2009 № 224-уг «О выплате компенсации части родительской платы за содержание ребенка в образовательных организациях Красноярского края, реализующих основную общеобразовательную программу дошкольного образования», ПОСТАНОВЛЯЮ:

1. Утвердить Порядок обращения и выплаты компенсации части родительской платы за содержание ребенка в образовательных учреждениях Курагинского района, реализующих основную общеобразовательную программу дошкольного образования .(прилагается). §
2. Признать утратившим силу постановление Главы района от 08.05.2007 № 81 — и «Об утверждении Порядка обращения и выплаты компенсации \* части родительской платы за содержание детей в муниципальных образовательных учреждениях района, реализующих основную общеобразовательную программу дошкольного образования».
3. Контроль за исполнением данного постановления возложить на заместителя Главы района Л.А. Заспо.
4. Постановление вступает в силу в день, следующий за днем его опубликования .в газете «Тубинские вести», распространяет свое действие на правоотношения, возникшие с 01.01.2010.

/Ж-У



Исполняющий обязанности/?

Главы района

Щ

к

Л. А. Марченко

## УТВЕРЖДЕН

постановлением 1 лавы района  
от 25.03.2010 № 198-п

### Порядок.

обращения и выплаты компенсации части родительской платы за содержание ребенка в образовательных учреждениях Курагинского района, реализующих основную общеобразовательную программу дошкольного образования

#### 1. Общая часть

1.1. Настоящий Порядок обращения и выплаты компенсации части родительской платы за содержание ребенка в образовательных учреждениях Курагинского района, реализующих основную общеобразовательную программу дошкольного образования (далее - Порядок), определяет процедуру обращения и выплаты компенсации части родительской платы за содержание ребенка в образовательных учреждениях района, реализующих основную общеобразовательную программу дошкольного образования (далее - компенсация).

1.2. Право на получение компенсации имеет один из родителей (законных представителей) детей (далее - Заявитель) внесший родительскую плату за содержание ребенка в соответствующем муниципальном дошкольном образовательном учреждении.

1.3. Компенсация назначается и выплачивается со дня устройства в муниципальное дошкольное образовательное учреждение, но не ранее чем с 01.01.2010 года.

1.4. Родителям (законным представителям) выплачивается компенсация из расчета: на первого ребенка в размере 20 процентов размера внесенной ими родительской платы за\* содержание ребенка в муниципальном дошкольном образовательном учреждении, на второго ребенка - в размере 50 процентов, на третьего ребенка и последующих детей - в размере 70 процентов размера указанной родительской платы.

1.5; ПрТГ, начислении компенсации за второго и третьего ребенка учитываются дети в возрасте до 18 лет.

1.6. Размер компенсации рассчитывается пропорционально фактически внесенной родительской плате определенной с учетом льгот, установленных постановлением главы района.

1.7. В случае утраты получателем права на получение выплаты компенсации выплата прекращается с первого числа месяца, следующего за месяцем, в котором наступили соответствующие обстоятельства.

1.8. Компенсация перечисляется на лицевой счет, открытый на имя получателя компенсации в кредитных учреждениях, либо через почтовые отделение связи.

- "

#### 11. Порядок обращения за компенсацией час<sup>TM</sup> родительской платы

2.1. За компенсацией Заявители обращаются в муниципальное дошкольное образовательное учреждение с заявлением по форме согласно приложению № 1 к настоящему Порядку и прилагаемыми к нему документами:

- Копией паспорта заявителя (1, - страница);
- Справкой о составе семьи;
- Копией свидетельства о рождении ребенка;
- Копией договора о приемной (патронатной) семье либо акта органов опеки и попечительства о назначении опекуна или попечителя (на детей - сирот, детей, оставшихся без попечения родителей);
- Копией сберегательной книжки (1 страница) либо копией пин конверта.

2.2. При наличии в семье двух и более детей копия свидетельства на ребенка и копия договора о приемной (патронатной) семье либо акта органов опеки и попечительства о назначении опекуна или попечителя (на детей-сирот, детей, оставшихся без попечения родителей), представляются на каждого ребенка.

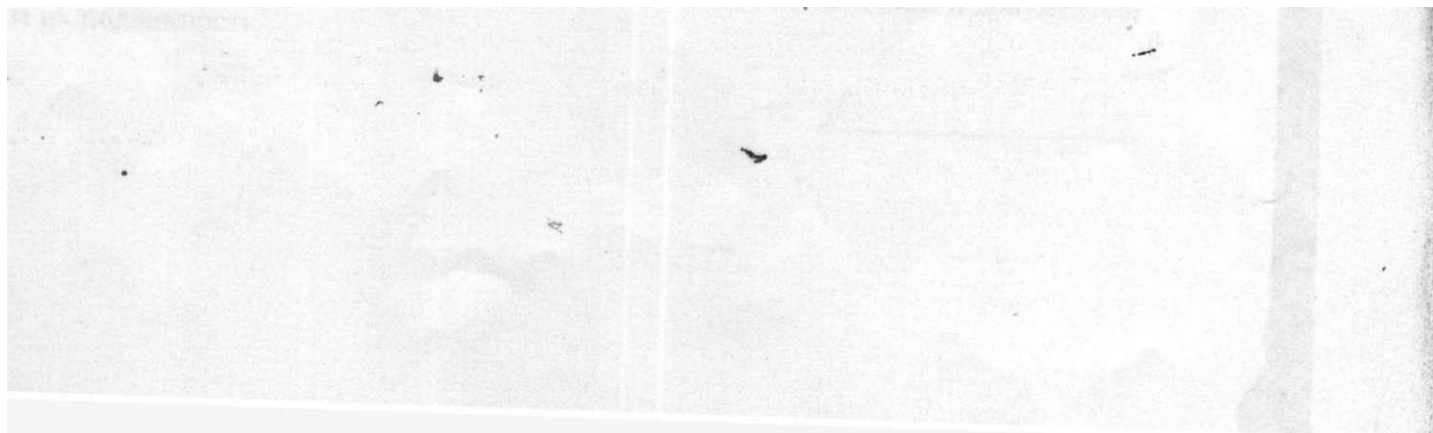
### III. Порядок выплаты компенсации части родительской платы

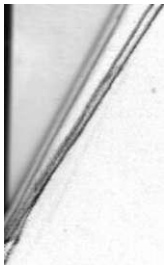
3.1. Муниципальное дошкольное образовательное учреждение до 10 числа месяца, следующего за месяцем, в котором была внесена родительская плата, представляют в Управление образования администрации Курагинского района следующие документы:

- заявления родителей (законных представителей) и прилагаемые к ним документы;
- копию лицензии на право ведения образовательной деятельности;
- реестр родителей (законных представителей), внесших" родительскую плату за содержание ребенка в муниципальных дошкольных образовательных учреждениях (приложение № 2) (представляется ежемесячно).

3.2. Расчет размера и выплата компенсации осуществляется централизованной бухгалтерией Управления образования администрации Курагинского района.

3.3. -Управление образования администрации Курагинского района выплачивает компенсацию родителям (законным представителям) через отделения почтовой связи или российские кредитные учреждения до 30 числа месяца, следующего за месяцем, в котором была внесена родительская плата, компенсация за декабрь месяц выплачивается до 30 декабря текущего года.





Приложение № 1 к Порядку обращения и выплаты компенсации части родительской платы за содержание ребенка в образовательных учреждениях Курагинского района, реализующих основную общеобразовательную программу дошкольного образования

Заведующей \_\_\_\_\_,  
(наименование ТИДОУ и Ф.И.О.)

От \_\_\_\_\_,  
Ф.И.О. родителя (законного представителя) полностью  
Зарегистрированного (ой) по адресу: \_\_\_\_\_  
Фактически проживающего (ей) \_\_\_\_\_

контактный телефон \_\_\_\_\_

### ЗАЯВЛЕНИЕ

Прошу назначить мне компенсацию части родительской платы за содержание \_\_\_\_\_  
ребенка \_\_\_\_\_,  
Ф.И.О. ребенка полностью

в образовательном учреждении Курагинского района, реализующим основную общеобразовательную программу дошкольного образования. В размере \_\_\_\_\_ процентов внесенной мною родительской платы.

Компенсацию прошу выплачивать через \_\_\_\_\_,  
\_\_\_\_\_ указывает отделение почтовой связи либо банковские реквизиты!

К заявлению прилагается:

1. Копия свидетельства о рождении ребенка (детей),
1. Копия паспорта заявителя (1, 2 страница),
3. Справку о составе семьи,
4. Согласие субъекта персональных данных,

« \_\_\_\_ . \_\_\_\_ » \_\_\_\_\_ 20 \_\_\_\_ г. \_\_\_\_\_  
(подпись: \_\_\_\_\_)

Обо всех изменениях, влекущих за собой изменения в назначении предоставления компенсации части родительской платы, обязуюсь извещать в течение 5 дней.  
Несу полную ответственность за достоверность предоставленных сведений и документов, а так же за их подлинность.

Приложение ЧУ 2 к Порядку обращения и выплаты компенсации части родительской платы за содержание ребенка в образовательных учреждениях Курагинского района, реализующих основную общеобразовательную программу дошкольного образования

**РЕЕСТР №  
родителей (законных представителей),  
внесших родительскую плату за содержание ребенка<sup>1</sup>**

(наименование муниципального дошкольного образовательного учреждения)

№ п/п	Ф.И.О родителя (законного представителя) ребенка	« Адрес родителя (законного представителя) ребенка	1 п.,...,» Размер внесенной родительской платы (руб.)		Размер компенсации (руб.)			1 Способ получения компенсации «Деление почтовой связи или банковские реквизиты)
			2	3	4	5	6	
1		3	4	5	6	7	8	

должность

подпись "

"

ф.и. О.

дата сдачи реестра